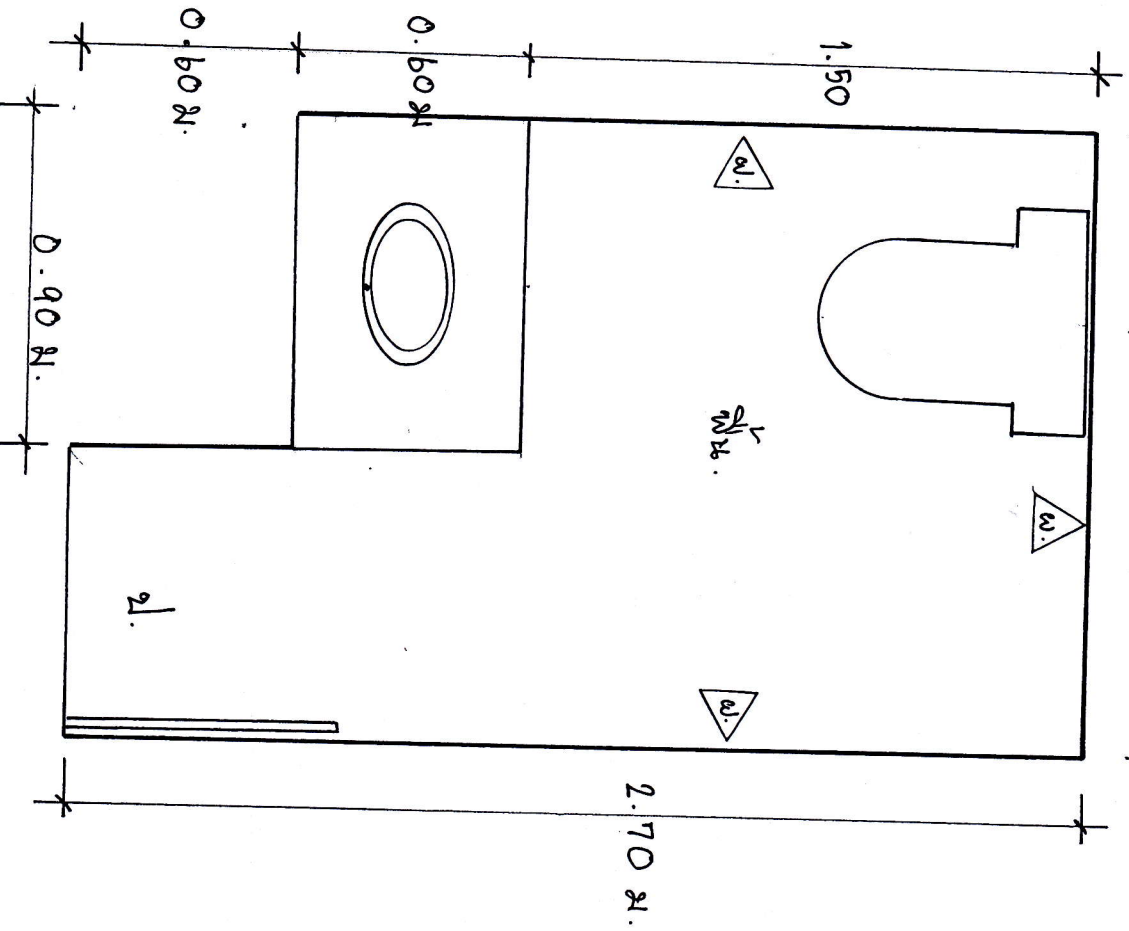


ប្រតិបត្តិការសាងសង់ប្រព័ន្ធបណ្តាញទឹកស្អាត
(2/2)

រាយការណ៍ស្តីពីការសាងសង់

១. ការសាងសង់ប្រព័ន្ធបណ្តាញទឹកស្អាត ១២x១២ ម៉ែត្រ ក្នុងតំបន់ស្រះស្តុកទឹកស្អាត ៨x១០ ម៉ែត្រ ក្នុងតំបន់ស្រះស្តុកទឹកស្អាត ២.៣៥ ម៉ែត្រ។
២. ការសាងសង់ប្រព័ន្ធបណ្តាញទឹកស្អាត ០.៧០x២.០០ ម៉ែត្រ ក្នុងតំបន់ស្រះស្តុកទឹកស្អាត ១.៥០x២.៧០ ម៉ែត្រ។
៣. ការសាងសង់ប្រព័ន្ធបណ្តាញទឹកស្អាត ៦x២៤ ម៉ែត្រ ១ គ្រឿង។
៤. ការសាងសង់ប្រព័ន្ធបណ្តាញទឹកស្អាត ០.៦០x០.៩០ ម៉ែត្រ x ២ គ្រឿង។
៥. ការសាងសង់ប្រព័ន្ធបណ្តាញទឹកស្អាត ០.៦០x០.៩០ ម៉ែត្រ x ២ គ្រឿង។



ប្រតិបត្តិការសាងសង់ ១:២០

ប្រតិបត្តិការសាងសង់ប្រព័ន្ធបណ្តាញទឹកស្អាត	១ គ្រឿង ០.៧០x២.០០ ម៉ែត្រ
ប្រតិបត្តិការសាងសង់	១ គ្រឿង ០.៦០x០.៩០ ម៉ែត្រ