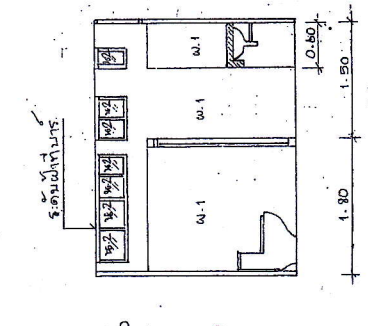
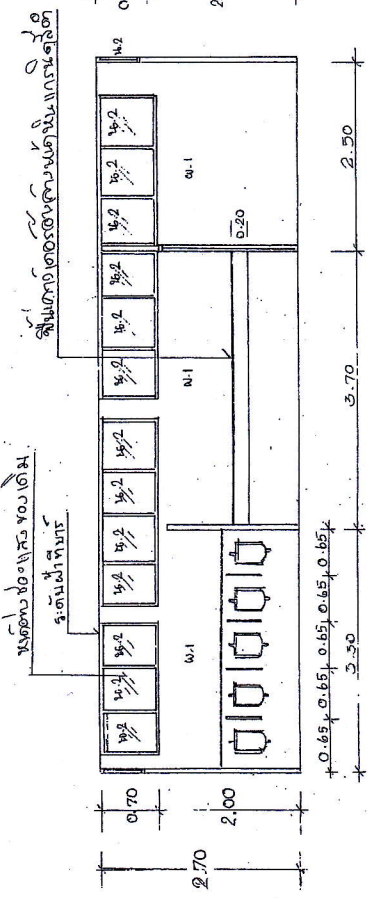


ภาพตัด A-A และ B-B ของพื้นที่ห้องครัว 1:25

รายละเอียดประกอบแบบ



ภาพตัด A-A 1:50

ภาพตัด B-B 1:50

- พื้นท่อน้ำทิ้ง: ระบายน้ำทิ้งออกจากห้องครัวและห้องน้ำ
- ผนัง: ผนังทาสีขาว
- ฝ้า: ฝ้าเพดาน
- ประตู: ประตูบานเลื่อน
- หน้าต่าง: หน้าต่างบานเลื่อน
- เฟอร์นิเจอร์: เฟอร์นิเจอร์ห้องครัว
- อุปกรณ์: อุปกรณ์ในห้องครัว
- วัสดุ: วัสดุที่ใช้ในการก่อสร้าง
- โครงสร้าง: โครงสร้างอาคาร
- พื้น: พื้นห้องครัว
- ผนัง: ผนังห้องครัว
- ฝ้า: ฝ้าเพดาน
- ประตู: ประตูบานเลื่อน
- หน้าต่าง: หน้าต่างบานเลื่อน
- เฟอร์นิเจอร์: เฟอร์นิเจอร์ห้องครัว
- อุปกรณ์: อุปกรณ์ในห้องครัว
- วัสดุ: วัสดุที่ใช้ในการก่อสร้าง
- โครงสร้าง: โครงสร้างอาคาร

แบบแปลนห้องครัวโรงเรียน...
 ชื่อ: ...
 วิชา: ...